

**DESTACADOS:**

- o Ocho nuevos Países Andorra, Jordania, Letonia, Marruecos, Portugal, Arabia Saudita, Senegal y Túnez, notificaron casos de COVID-19 en las últimas 24 horas.
- o El aumento de los casos de COVID-19 en la región del Mediterráneo Oriental es motivo de gran preocupación.
- o La capacitación en tiempo real es crítica para una preparación y respuesta efectivas.

OMS EVALUACION DE RIESGO	
CHINA:	<b>MUY ALTO</b>
REGIONAL:	<b>MUY ALTO</b>
MUNDIAL:	<b>MUY ALTO.</b>

**CASOS Y DEFUNCIONES:** Para el 03 marzo 2020 esta es la situación a nivel mundial:

	CASOS 03-MAR 20	CASOS ACUMULADOS	MUERTES 03-MAR 20	MUERTES ACUMULADAS
MUNDIAL	<b>1922</b>	<b>90 870</b>	<b>68</b>	<b>3112</b>
CHINA	<b>130</b>	<b>80 304</b>	<b>31</b>	<b>2946</b>
FUERA CHINA 72 países	<b>1792</b>	<b>10 566</b>	<b>37</b>	<b>166</b>

**Distribución Geográfica casos confirmados al 03 marzo**

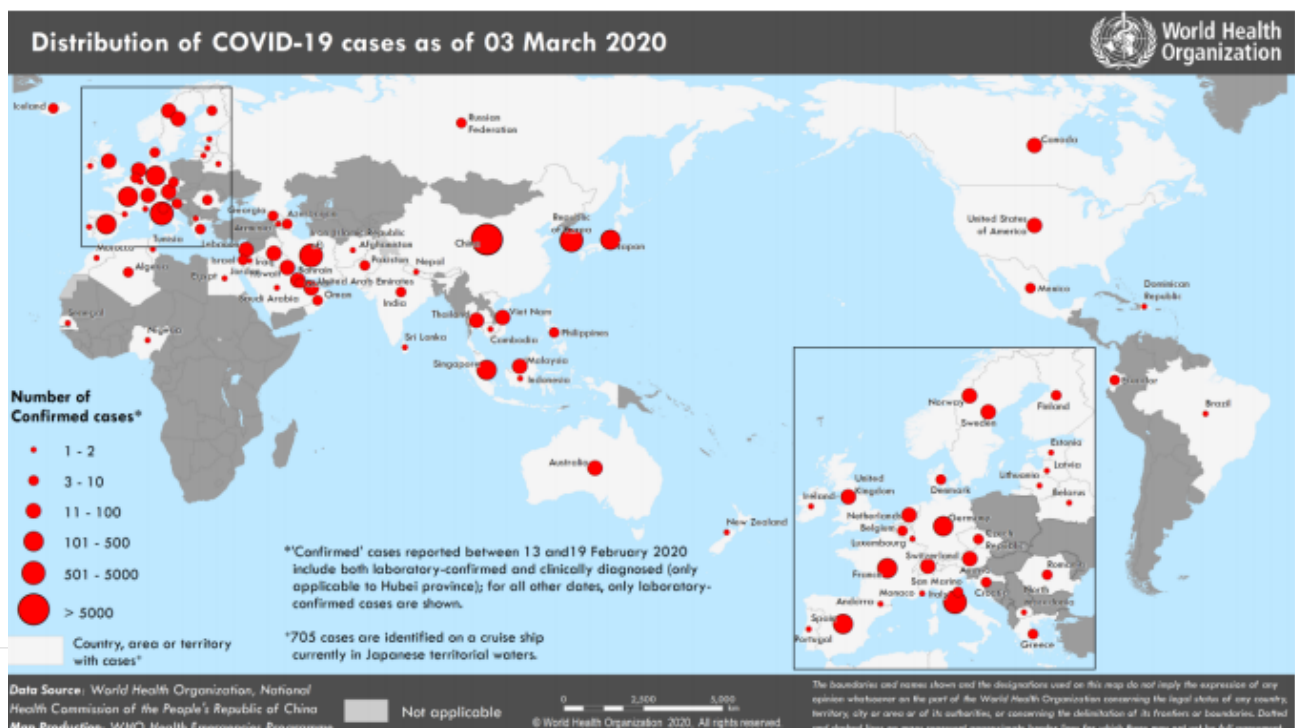


Tabla 1. Enfermedad respiratoria aguda 2019-nCoV, casos y defunciones según distribución geográfica, 03 marzo 2020.

País	Total Casos confirmados	Total Nuevos Casos confirmados	Total Defunciones	Total Nuevas Defunciones	Clasificación de la Transmisión(1)	Días desde el último caso reportado
<b>Western Pacific Region</b>						
Republic of Korea	4812	600	28	6	Local transmission	0
Japan	268	14	6	0	Local transmission	0
Singapore	108	2	0	0	Local transmission	0
Australia	33	6	1	0	Local transmission	0
Malaysia	29	5	0	0	Local transmission	0
Viet Nam	16	0	0	0	Local transmission	19
Philippines	3	0	1	0	Imported cases only	28
New Zealand	2	1	0	0	Imported cases only	0
Cambodia	1	0	0	0	Imported cases only	36
<b>European Region</b>						
Italy	2036	347	52	17	Local transmission	0
France	191	91	3	1	Local transmission	0
Germany	157	28	0	0	Local transmission	0
Spain	114	69	0	0	Local transmission	0
the United Kingdom	39	3	0	0	Local transmission	0
Switzerland	30	6	0	0	Local transmission	0
Norway	25	6	0	0	Local transmission	0
Austria	18	8	0	0	Imported cases only	0
Netherlands	18	5	0	0	Local transmission	0
Sweden	15	1	0	0	Local transmission	0
Israel	10	3	0	0	Local transmission	0
Croatia	9	2	0	0	Local transmission	0
Iceland	9	7	0	0	Imported cases only	0
San Marino	8	7	0	0	Local transmission	0
Belgium	8	7	0	0	Imported cases only	0
Finland	7	1	0	0	Local transmission	0
Greece	7	0	0	0	Local transmission	1
Denmark	5	1	0	0	Local transmission	0
Azerbaijan	3	0	0	0	Imported cases only	2
Czechia	3	0	0	0	Imported cases only	1
Georgia	3	0	0	0	Imported cases only	2
Romania	3	0	0	0	Imported cases only	3
Russian Federation	3	1	0	0	Imported cases only	0
Portugal	2	2	0	0	Imported cases only	0
Andorra	1	1	0	0	Imported cases only	0
Armenia	1	0	0	0	Imported cases only	1
Belarus	1	0	0	0	Imported cases only	4
Estonia	1	0	0	0	Imported cases only	5
Ireland	1	0	0	0	Imported cases only	2
Latvia	1	1	0	0	Imported cases only	0
Lithuania	1	0	0	0	Imported cases only	4
Luxembourg	1	0	0	0	Imported cases only	1
Monaco	1	0	0	0	Under investigation	2
North Macedonia	1	0	0	0	Imported cases only	6
<b>South-East Asia Region</b>						
Thailand	43	1	1	0	Local transmission	0
India	5	2	0	0	Imported cases only	0

Tabla 1. Enfermedad respiratoria aguda 2019-nCoV, casos y defunciones según distribución geográfica, 03 marzo 2020. CONTINUACIÓN

Pais	Total Casos confirmados	Total Nuevos Casos confirmados	Total Defunciones	Total Nueva Defunciones	Clasificación de la Transmisión(1)	Días desde el último caso reportado
Indonesia	2	0	0	0	Local transmission	0
Nepal	1	0	0	0	Imported cases only	39
Sri Lanka	1	0	0	0	Imported cases only	36
<b>Eastern Mediterranean Region</b>						
Iran (Islamic Republic of)	1501	523	66	12	Local transmission	0
Kuwait	56	0	0	0	Imported cases only	1
Bahrain	49	2	0	0	Imported cases only	0
Iraq	26	7	0	0	Imported cases only	0
United Arab Emirates	21	0	0	0	Local transmission	1
Lebanon	13	3	0	0	Local transmission	0
Qatar	7	4	0	0	Imported cases only	0
Oman	6	0	0	0	Imported cases only	4
Pakistan	5	1	0	0	Imported cases only	0
Egypt	2	0	0	0	Imported cases only	0
Afghanistan	1	0	0	0	Imported cases only	8
Jordan	1	1	0	0	Imported cases only	0
Morocco	1	1	0	0	Imported cases only	0
Saudi Arabia	1	1	0	0	Imported cases only	0
Tunisia	1	1	0	0	Imported cases only	0
<b>Region of the Americas</b>						
the United States	64	2	2	2	Local transmission	0
Canada	27	8	0	0	Local transmission	0
Ecuador	6	5	0	0	Local transmission	0
Mexico	5	0	0	0	Imported cases only	1
Brazil	2	0	0	0	Imported cases only	2
Dominican Republic	1	0	0	0	Imported cases only	1
<b>African Region</b>						
Algeria	5	4	0	0	Local transmission	0
Nigeria	1	0	0	0	Imported cases only	4
Senegal	1	1	0	0	Imported cases only	0
<b>Subtotal for all regions</b>	<b>9860</b>	<b>1792</b>	<b>160</b>	<b>37</b>		
International conveyance (Diamond Princess) <sup>†</sup>	706	0	6	0	Local transmission	1
<b>Grand total<sup>†</sup></b>	<b>10566</b>	<b>1792</b>	<b>166</b>	<b>37</b>		

\*Las clasificaciones de casos se basan en las definiciones de casos de la OMS para COVID-19.

(1) La clasificación de transmisión se basa en el análisis de la OMS de los datos oficiales disponibles y puede estar sujeta a reclasificación a medida que se disponga de datos adicionales. Los países / territorios / áreas que experimentan múltiples tipos de transmisión se clasifican en la categoría más alta para la cual hay evidencia; pueden eliminarse de una categoría dada si se puede demostrar la interrupción de la transmisión. Cabe señalar que incluso dentro de las categorías, diferentes países / territorios / áreas pueden tener diferentes grados de transmisión, como lo indican los diferentes números de casos y otros factores. No todas las ubicaciones dentro de un determinado país / territorio / área se ven igualmente afectadas.

Términos:

- La transmisión comunitaria se evidencia por la incapacidad de relacionar casos confirmados a través de cadenas de transmisión para un gran número de casos, o al aumentar las pruebas positivas a través de la detección de rutina de muestras centinela.

- La transmisión local indica ubicaciones donde la fuente de infección se encuentra dentro de la ubicación del informe.

- Los casos importados solo indican ubicaciones donde todos los casos se han adquirido fuera de la ubicación de los informes.

- Bajo investigación indica ubicaciones donde el tipo de transmisión no se ha determinado para ningún caso.

- La transmisión interrumpida indica lugares donde se ha demostrado la interrupción de la transmisión (los detalles se determinarán

‡Casos identificados en un crucero actualmente en aguas territoriales japonesas.

§310 mujer / 416 hombre / 9840 desconocido. 34 trabajadores de la salud (9 mujeres / 13 hombres / 12 desconocidos).